

# *Klockarhöjden*



Kan man verkligen få allt i ett boende? Klockarhöjden är så nära du kan komma. Här bor du med gröna utsikter nära skogen med tillgång till elljusspår och kolonilotter. Samtidigt finns närheten till Skellefteå lasarett, kollektivtrafik och pulsen nere på stan.

Här uppe bland kullarna på Sjungande Dalen satsar Skebo på att bygga två bostadshus på fyra respektive sju våningar som kommer ge en härlig utsikt. Kvarteret Klockarhöjden består av 114 nya hyresrätter – från den ytsmarta ettan till den rymliga trerummaren.

Storlekarna varierar från ettor på 27,9–35 kvm, tvåor på 45–56 kvm, 2,5 rum på 54 kvm samt treor på 63–73 kvm.

Alla lägenheter utom tio stycken har inbjudande balkong eller uteplats.

Skebo har lagt stor vikt vid att bygget ska vara socialt och ekonomiskt hållbart för de boende. Vi har också valt en trästomme som är rätt ur ett klimatsmart perspektiv.

Lägenheterna söks via [skebo.se/minasidor](https://skebo.se/minasidor) och erbjuds efter kötid.

**skebo** 



# Fakta om Klockarhöjden och standard i lägenheten

## Allmänt

- Alla lägenheter förutom 10 st har balkong eller uteplats.
- Postboxar med lås för ökad säkerhet.
- Förråd till varje lägenhet finns inne i respektive lägenhet antingen litet förråd eller garderober.
- Persienner finns ej.
- Bredbandsuttag och jordade uttag.
- Kabeltv IPTV-box med grundutbud och Sappa.
- Huset är rökfritt.
- Sopstationer med källsorteringsmöjlighet.
- Cykelställ med tak utanför varje hus.
- Parkeringsytorna är gemensamma för hela området med nya och befintliga lägenheter: 12 kallgarage, 123 vanliga bilplatser med motorvärmare, 2 handikappplatser, 7 platser för elbilsladdning, 4 skärmtak och 13 besöksplatser.
- Hushållsel och varmvatten ingår inte i hyran och mäts och debiteras individuellt.
- Låg energiförbrukning <75 kWh/m<sup>2</sup> och år.

## Kök

- Kombinerad kyl/frys (1:or, 2:or), separat kyl och frys (2,5:or och 3:or).
- Förberett för micro i samtliga lägenheter.
- Induktionsspis.
- Diskmaskin finns i två- och tre rummare.
- Stänkskydd kakel.
- Vita köksluckor.
- Vitmålade väggar på tapet.
- Golv ekparkett.

## Sovrum/Vardagsrum

- Vitmålade väggar på tapet.
- Golv ekparkett.
- Helglasad fönsterdörr där det finns altan/balkong.

## Badrum

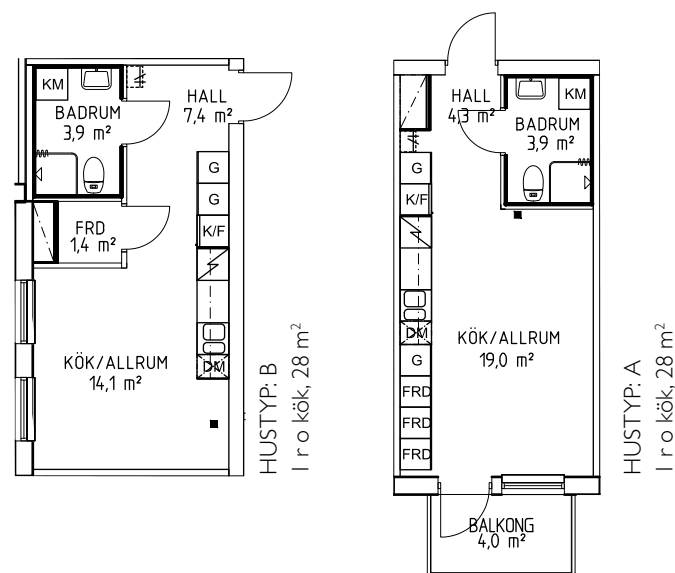
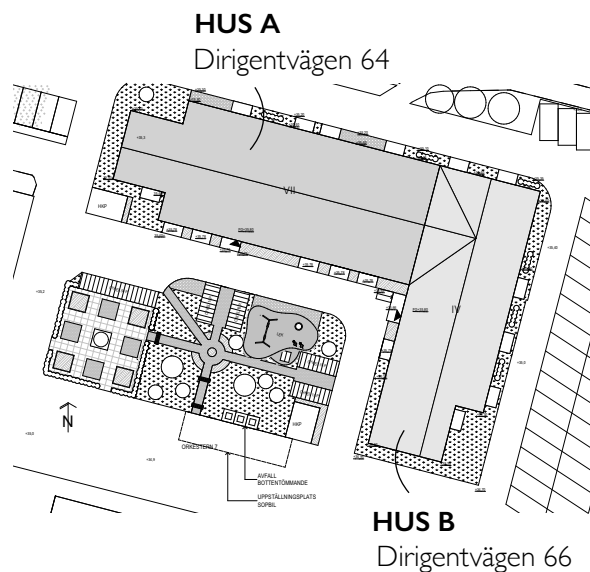
- Kombimaskin (tvätt/tork).
- Badrumsskåp med spegel ovan tvättfat.
- Kakel på väggar.
- Duschdraperistång.
- Klinker på golv.

## FÖRKLARINGAR

- TV-uttag, DataUttag/IP telefoni
- G Garderob
- L Linneskåp
- S Städskåp
- K/F Kyl- och Frysskåp
- DM Diskmaskin
- KM Tvättmaskin
- (U) Uteplats
- (B) Balkong
- (-) Balkong saknas

I r o kök – 28 m<sup>2</sup> | Dirigentvägen 64

Hus	Vån	Objekt	Hyra	
A	1	116-0101	5 919	(U)
A	1	116-0102	5 919	(U)
A	1	116-0109	5 919	(U)
A	1	116-0110	5 919	(U)
A	2	116-0113	5 974	(B)
A	2	116-0114	5 974	(B)
A	2	116-0121	5 974	(B)
A	2	116-0122	5 974	(B)
A	3	116-0125	5 974	(B)
A	3	116-0126	5 974	(B)
A	3	116-0133	5 974	(B)
A	3	116-0134	5 974	(B)
A	4	116-0137	6 024	(B)
A	4	116-0138	6 024	(B)
A	4	116-0145	6 024	(B)
A	4	116-0146	6 024	(B)
A	5	116-0149	6 024	(B)
A	5	116-0150	6 024	(B)
A	5	116-0157	6 024	(B)
A	5	116-0158	6 024	(B)
A	6	116-0161	6 034	(B)
A	6	116-0162	6 034	(B)
A	6	116-0169	6 034	(B)
A	6	116-0170	6 034	(B)
A	7	116-0173	6 044	(B)
A	7	116-0174	6 044	(B)
A	7	116-0181	6 044	(B)
A	7	116-0182	6 044	(B)

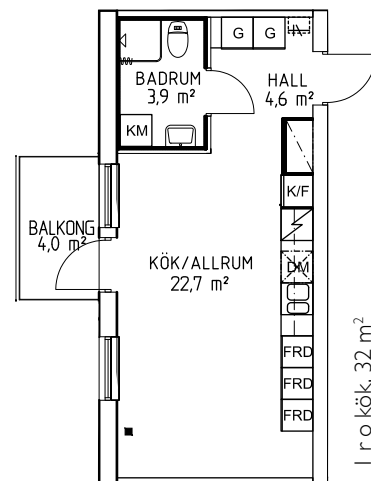


I r o kök – 28 m<sup>2</sup> | Dirigentvägen 66

B	2	116-0198	5 721	(-)
B	3	116-0206	5 721	(-)
B	4	116-0214	5 771	(-)

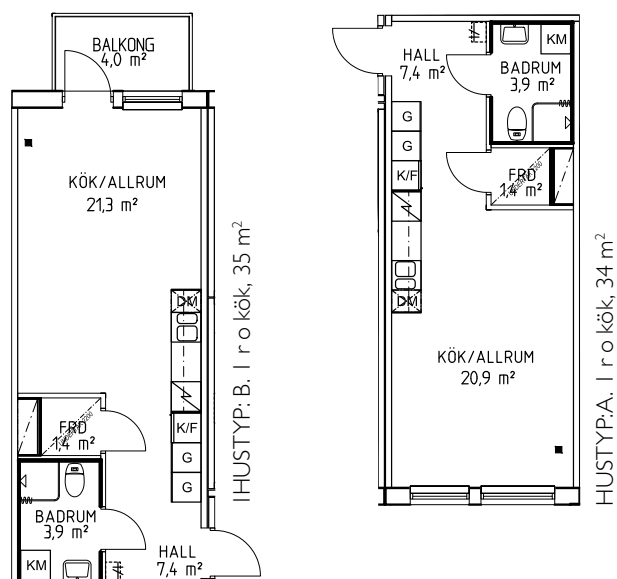
I r o kök – 32 m<sup>2</sup> | Dirigentvägen 66

Hus	Vån	Objekt	Hyra	
B	1	116-0190	6 302	(U)
B	2	116-0197	6 357	(B)
B	3	116-0205	6 357	(B)
B	4	116-0213	6 407	(B)



### 1 r o kök – 34 m<sup>2</sup> | Dirigentvägen 64

Hus	Vån	Objekt	Hyra
A	1	116-0108	6 241 (-)
A	2	116-0120	6 296 (-)
A	3	116-0132	6 296 (-)
A	4	116-0144	6 346 (-)
A	5	116-0156	6 404 (-)
A	6	116-0168	6 414 (-)
A	7	116-0180	6 424 (-)

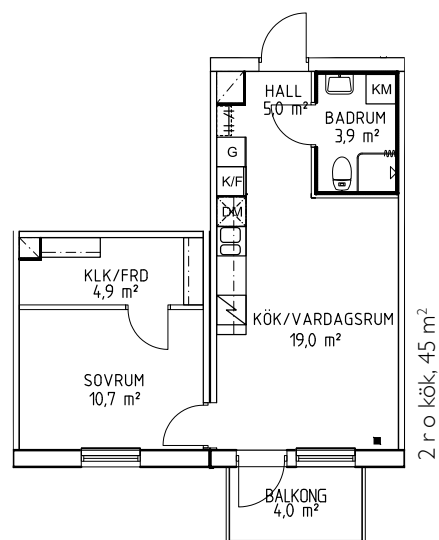


### 1 r o kök – 35 m<sup>2</sup> | Dirigentvägen 66

Hus	Vån	Objekt	Hyra
B	1	116-0184	6 510 (B)
B	2	116-0191	6 565 (B)
B	3	116-0199	6 565 (B)
B	4	116-0207	6 615 (B)

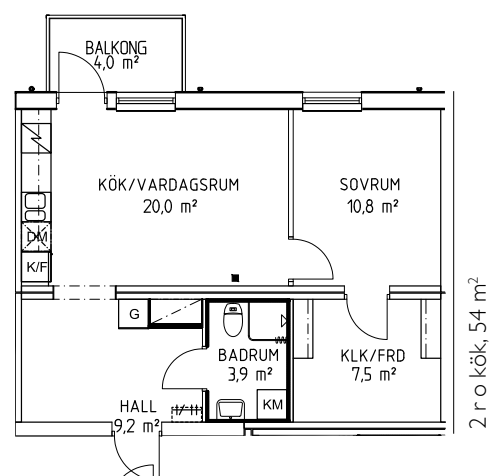
### 2 r o kök – 45 m<sup>2</sup> | Dirigentvägen 64

Hus	Vån	Objekt	Hyra
A	1	1116-0111	8 124 (U)
A	2	116-0123	8 179 (B)
A	3	116-0135	8 179 (B)
A	4	116-0147	8 229 (B)
A	5	116-0159	8 268 (B)
A	6	116-0171	8 278 (B)
A	7	116-0183	8 288 (B)



### 2 r o kök – 54 m<sup>2</sup> | Dirigentvägen 64

Hus	Vån	Objekt	Hyra
A	1	116-0107	8 907 (B)
A	2	116-0119	8 962 (B)
A	3	116-0131	8 962 (B)
A	4	116-0143	9 012 (B)
A	5	116-0155	9 003 (B)
A	6	116-0167	9 013 (B)
A	7	116-0179	9 023 (B)



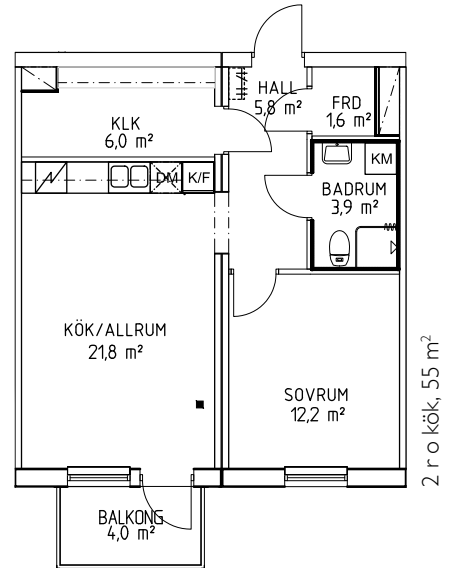
**2 r o kök – 55 m<sup>2</sup> | Dirigentvägen 64**

Hus	Vån	Objekt	Hyra
A	2	116-0112	9 138 (B)
A	3	116-0124	9 138 (B)
A	4	116-0136	9 188 (B)

Hus	Vån	Objekt	Hyra
A	5	116-0148	9 188 (B)
A	6	116-0160	9 198 (B)
A	7	116-0172	9 208 (B)

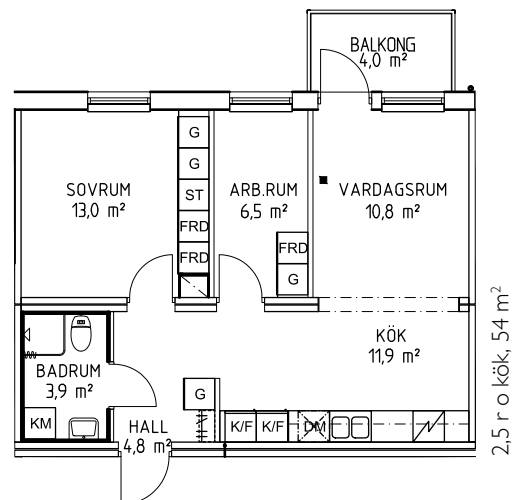
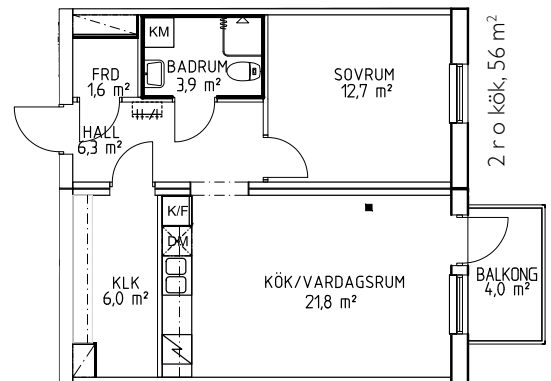
**2 r o kök – 56 m<sup>2</sup> | Dirigentvägen 66**

Hus	Vån	Objekt	Hyra
B	1	116-0186	9 139 (B)
B	1	116-0187	9 139 (B)
B	1	116-0188	9 139 (B)
B	2	116-0193	9 194 (B)
B	2	116-0194	9 194 (B)
B	2	116-0195	9 194 (B)
B	3	116-0201	9 194 (B)
B	3	116-0202	9 194 (B)
B	3	116-0203	9 194 (B)
B	4	116-0209	9 244 (B)
B	4	116-0210	9 244 (B)
B	4	116-0211	9 244 (B)



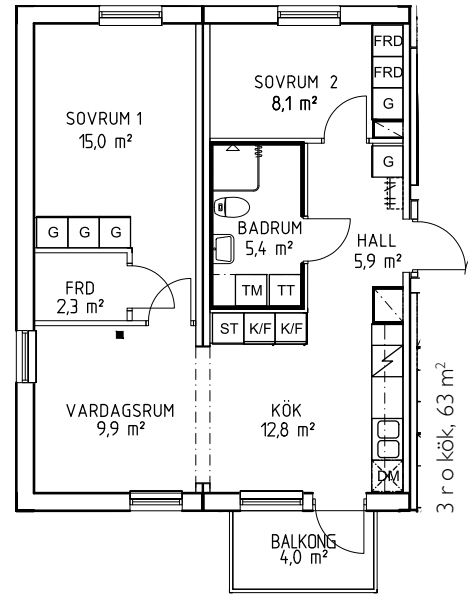
**2,5 r o kök – 54 m<sup>2</sup> | Dirigentvägen 64**

Hus	Vån	Objekt	Hyra
A	1	116-0104	9 098 (B)
A	1	116-0105	9 098 (B)
A	1	116-0106	9 098 (B)
A	2	116-0116	9 153 (B)
A	2	116-0117	9 153 (B)
A	2	116-0118	9 153 (B)
A	3	116-0128	9 153 (B)
A	3	116-0129	9 153 (B)
A	3	116-0130	9 153 (B)
A	4	116-0140	9 203 (B)
A	4	116-0141	9 203 (B)
A	4	116-0142	9 203 (B)
A	5	116-0152	9 223 (B)
A	5	116-0153	9 223 (B)
A	5	116-0154	9 223 (B)
A	6	116-0164	9 223 (B)
A	6	116-0165	9 233 (B)
A	6	116-0166	9 233 (B)
A	7	116-0176	9 243 (B)
A	7	116-0177	9 243 (B)
A	7	116-0178	9 243 (B)



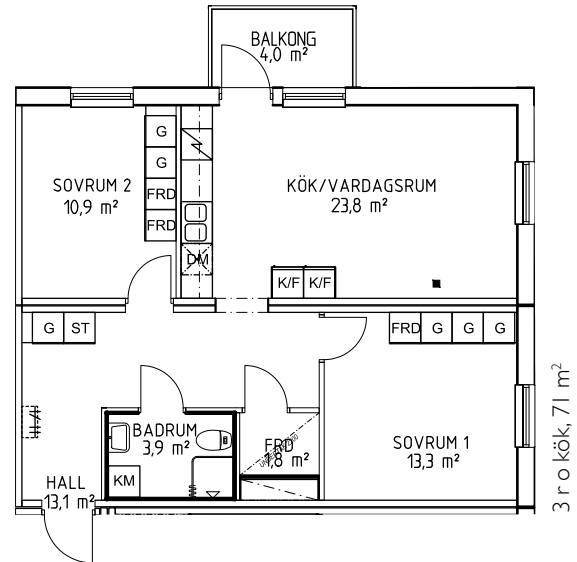
**3 r o kök – 63 m<sup>2</sup>** | Dirigentvägen 64

Hus	Vån	Objekt	Hyra
A	1	116-0103	10 253 (B)
A	2	116-0115	10 308 (B)
A	3	116-0127	10 308 (B)
A	4	116-0139	10 358 (B)
A	5	116-0151	10 368 (B)
A	6	116-0163	10 378 (B)
A	7	116-0175	10 388 (B)



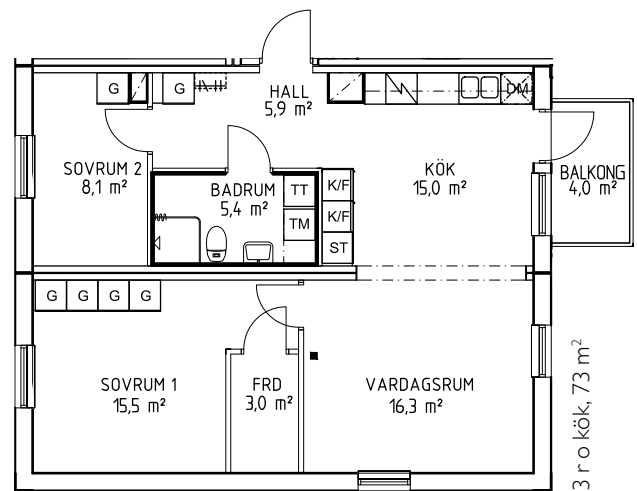
**3 r o kök – 71 m<sup>2</sup>** | Dirigentvägen 66

Hus	Vån	Objekt	Hyra
B	1	116-0185	10 920 (B)
B	2	116-0192	10 975 (B)
B	3	116-0200	10 975 (B)
B	4	116-0208	11 025 (B)



**3 r o kök – 73 m<sup>2</sup>** | Dirigentvägen 66

Hus	Vån	Objekt	Hyra
B	1	116-0189	11 172 (B)
B	2	116-0196	11 227 (B)
B	3	116-0204	11 227 (B)
B	4	116-0212	11 277 (B)





Kvarteret Klockarhöjden byggs av Lindbäcks Bygg som totalentreprenör. På Sjungande Dalen finns stora grönytor som passar familjen eller den med hund och närheten till tallskog och Vitberget öppnar upp för friluftsliv runt knuten. På Sjungande Dalen bor man lugnt och avskilt men ändå tillgängligt med kollektivtrafik och goda pendlingsmöjligheter.

Läs gärna mer på [www.skebo.se](http://www.skebo.se)

**skebo** 

Skeppargatan 8, 931 30 Skellefteå  
Telefon 0910-73 65 00, [info@skebo.se](mailto:info@skebo.se)

[www.skebo.se](http://www.skebo.se)